



EVERY DAY MADE BETTER®





IHRE TÄGLICHE ROUTINE

Mit den Whirlpools von Hot Spring® starten Sie erfrischt in jeden Tag: Wärme, die belebt; kristallklares Wasser, das einlädt zu baden; Innovationen, die Sie spüren – eine Inspiration, mehr zu unternehmen, mehr zu erleben und besser zu leben.

Wir helfen Ihnen, sich am Ende des Tages zu regenerieren und sich auf das vorzubereiten, was als Nächstes kommt.

UNLEASH YOUR BEST SELF.™ (Entfalten Sie Ihr Bestes Ich)



Tauchen Sie ein

Warum Hot Spring Whirlpools? _____	4
Frischeres, saubereres und einfach zu pflegendes Wasser ___	10
Whirlpool Kollektionen _____	12
Wichtiges Zubehör _____	34
Das Absolut Beste Whirlpool-Erlebnis _____	38
Technische Daten _____	40
Garantie _____	46
Whirlpool Kollektionen im Vergleich _____	47

EVERY DAY
MADE BETTER®
SEIT 1977



Mit mehr als vier Jahrzehnten Erfahrung und fast zwei Millionen verkauften Whirlpools hat sich Hot Spring® seinen Platz als Branchenführer erarbeitet und bietet seinen Kunden Innovationen, kompromisslose Qualität und vollen Fokus auf Wellness und Vitalität und somit das absolut beste Whirlpool-Erlebnis (Absolute Best Hot Tub Ownership Experience™).

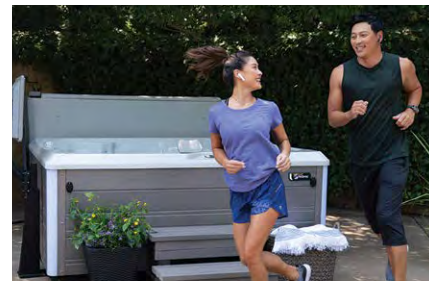
INNOVATIONEN STEHEN IM MITTELPUNKT

Seit 1977, als Hot Spring den ersten vollständig isolierten Whirlpool mit Unterwasserbeleuchtung und von oben einsetzbaren Filtern auf den Markt gebracht hat, haben wir die Messlatte mit bahnbrechenden Technologien, wie der Moto-Massage® (die weltweit erste bewegliche Hydrotherapiedüse) und dem FreshWater® Salzsystem (der sorgenfreie Weg, das Wasser im Whirlpool sauber, frisch und natürlich zu halten) immer höher gelegt. Unsere neueste Innovation, FreshWater IQ, nutzt modernste Technologie, um die Wasserpflege noch einfacher zu machen.



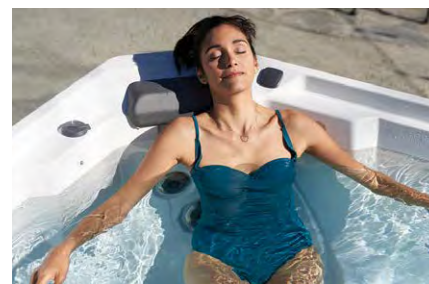
WELLNESS – NEU DEFINIERT

Wellness steht im Mittelpunkt von allem, was wir tun. Unsere Whirlpools bieten Vorteile, die über Entspannung hinausgehen und sorgen für Wohlbefinden, Stressabbau und Vitalität. Genießen Sie die wohltuende Wärme und die Hydromassage alleine, mit Freunden oder mit der Familie, um gesünder und glücklicher zu werden.



QUALITÄT, AUF DIE SIE SICH VERLASSEN KÖNNEN

Jeder Hot Spring Whirlpool ist für maximale Entspannung und Vitalität konstruiert – jetzt und für die nächsten Jahrzehnte. Erleben Sie die legendäre Massage, die einfache Wasserpflege, die führende Energieeffizienz und die unübertroffene Kundenbetreuung, die uns zur weltweit meistverkauften Whirlpoolmarke gemacht haben.



ENTFALTEN SIE IHR BESTES ICH

Wir glauben an die Kraft des warmen Wassers und der Massagedüsen, die Ihnen helfen, sich wohler zu fühlen, besser zu schlafen und aktiv zu bleiben. Wenn Sie ein warmes Bad zu Ihrer täglichen Routine machen, erleben Sie pure Vitalität und können Ihr Bestes Ich entfalten, bei der Arbeit oder zu Hause – einfach überall!



DESIGN & TECHNOLOGIE, DIE SIE FIT UND BEWEGLICH HALTEN

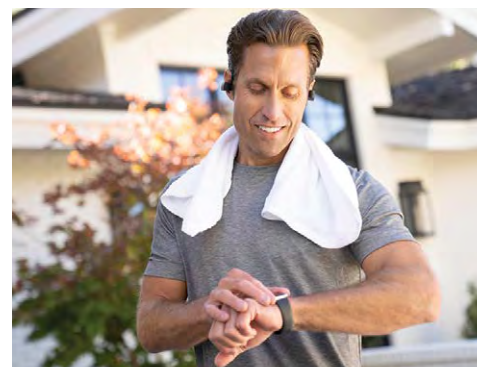
Optimal platzierte Düsen massieren gezielt bestimmte Muskelgruppen – vom Nacken über die Schultern, den Rücken, die Waden und Handgelenke, bis hin zu den Füßen. Hot Spring® Whirlpools bieten eine gelungene Kombination aus Wasserauftrieb, Wärme und Wassermassage, um die Erholung der Muskeln zu beschleunigen und die Leistungsfähigkeit beim Sport und bei alltäglichen Aktivitäten zu steigern. Die Warmwassermassage erhöht die Durchblutung, verbessert die Beweglichkeit und setzt Endorphine frei, die zur Schmerzlinderung beitragen.

BESSER SCHLAFEN & ERFRISCHT AUFWACHEN

Abends in einem Whirlpool zu entspannen, hilft Ihnen abzuschalten und Stress abzubauen. Es hilft, Ihren Körper auf den Schlaf vorzubereiten, indem es die Körpertemperatur erhöht, Melatonin freisetzt und die Gehirnaktivität beruhigt, so dass Sie auf natürliche Weise eine gute Nachtruhe genießen und erfrischt aufwachen können!

TIEFERE BEZIEHUNGEN

Die gemeinsame Zeit im Whirlpool, ganz ohne Ablenkung, vertieft die Beziehung zu anderen Menschen, die Ihnen nahestehen. Die positive Wirkung geht weit über den Aufenthalt im Wasser hinaus. Sie erfüllt Ihr Leben mit wertvollen Momenten des Beisammenseins.



DER HOT SPRING VORTEIL



Legendäre Massage

Die ergonomisch geformten Sitzflächen passen sich Ihrem Körper an und sorgen für eine perfekte Position, um Sie maximal zu entlasten. Eine Vielzahl von Düsen, darunter die patentierte Moto-Massage® DX-Bewegungsdüse, sind strategisch so platziert, dass sie Muskelgruppen im Nacken, Schultern, Rücken, Waden, Handgelenken und Füßen entspannen.

Individuelle Steuerelemente verbessern das Whirlpool-Erlebnis weiter. Mit dem ComfortControl™-System können Sie das Luft-Wasser-Gemisch fein dosieren, während Sie mit dem SmartJet™-System den Wasserfluss zu verschiedenen Düsendruppen und Sitzen individuell einstellen können.

Wasserpflege ganz ohne Sorgen

Ihr bestes Whirlpool-Erlebnis beginnt mit reinem, kristallklarem Wasser, das stets frisch aussieht und gut riecht.

Mit einer innovativen, wartungsarmen Filterung, die Verunreinigungen effektiv entfernt, und anderem Zubehör, das Verunreinigungen im Füllwasser reduziert, haben wir die Wasserpflege vereinfacht, damit Sie mehr Zeit in Ihrem Whirlpool verbringen, statt es zu pflegen.

Das bahnbrechende FreshWater® IQ System liefert sauberes, natürliches Wasser, das einfach zu pflegen ist und die Lebensdauer Ihres Wassers deutlich verlängert. Es kombiniert die Kraft von Salz mit der revolutionären Technologie unseres neuen Smart Monitoring Systems. Sie haben die Gewissheit, in maximal sauberem Wasser zu baden und die wertvolle Ressource "Wasser" bestmöglich zu nutzen.



Führend in der Energieeffizienz

Jede Komponente unseres Energy Smart™ Systems ist so konzipiert, dass sie mit anderen zusammenarbeitet, um sicherzustellen, dass Ihr Whirlpool immer warm und einsatzbereit ist — und die Energiekosten überschaubar bleiben.

Mit Ausstattungen wie der hochdichten Isolierung, die die Wärme speichert, unserer SilentFlo 5000™ Umwälzpumpe, die weniger Energie verbraucht als ein 40W-Leuchtmittel, und den maßgefertigten WeatherPro™ Abdeckungen mit einer exklusiven Scharnierdichtung, erfüllen und übertreffen Hot Spring® Whirlpools die strengen Energieeffizienzstandards der California Energy Commission (CEC) und der APSP 14 für portable Whirlpools.

Geschätzter Energieverbrauch des Modells Aria™

Stadt	Temperatur °C	Standby (kWh/Woche ¹)	Verbrauch (kWh/Woche ²)	Wärmepumpe Standby (kWh/Woche ³)
Wien	7,5	52,46	58,81	28,13
Zürich	9,5	48,77	55,10	24,80
Berlin	10,5	46,93	53,25	23,28
Frankfurt	11,0	46,01	52,32	22,56

¹ Unter der Annahme, dass das Gerät eine Woche lang nur im Standby-Modus bei einer Wassertemperatur von 38 °C betrieben wird.

² Unter der Annahme, dass das Gerät 4 Tage in der Woche in Verwendung ist und 3 Tage nur im Standby-Modus läuft, bei Erhalt einer Wassertemperatur von 38 °C.

³ Der Energieverbrauch der Wärmepumpe wurde mit einer temperaturabhängigen Leistungszahl (cop) und 50% Luftfeuchtigkeit ermittelt.

“Verwendung” ist definiert als ein 20-minütiges Baden im Whirlpool - 10 Minuten mit eingeschalteten Düsen und 10 Minuten ohne Düsen. Die Prüfung wurde im Oktober 2022 in einer UL-zertifizierten Kälte/Wärmekammer gemäß ANSI/APSP/ICC-14 2019 durchgeführt.

Der individuelle Energieverbrauch kann je nach Modell und je nach der eingestellten Wassertemperatur, den Badegewohnheiten und den tatsächlichen Umgebungsbedingungen variieren.

WASSER HAT JETZT DAZUGELERNT

**Unser neues FreshWater® IQ-System ist da —
das intelligenteste Salzsysteem der Welt.**

FreshWater IQ ist ein selbstüberprüfendes Inline-Salzsysteem, das Ihnen mitteilt, was notwendig ist, um sauberes, natürliches Wasser zu erhalten — mit weniger Zeitaufwand und Anstrengung.

Denn wir sind der Meinung, dass sich Ihr Whirlpool um sie kümmern sollte und nicht umgekehrt.



freshwater® IQ

Intelligenter

JETZT HAT WASSERANALYSE EINEN IQ

Unsere patentierte Smart Monitoring-Technologie, die es nur im FreshWater IQ-System gibt, testet Ihr Wasser automatisch jede Stunde und ist genauer und zuverlässiger als Teststreifen. Sie gibt Ihnen dann klare Anweisungen, wenn Anpassungen erforderlich sind. Entspannen Sie sich, denn Sie wissen, dass Ihr Whirlpool Ihnen sagen wird, wie Sie Ihr Wasser natürlich frisch und bereit zum Genießen halten können!

Sauberer

REINHEIT MIT EINEM TASTENDRUCK

FreshWater IQ arbeitet mit dem FreshWater Salzsysteem, um die perfekte Menge an Chlor zu erzeugen. Mit weniger Chemikalien fühlt sich das Wasser viel weicher und sanfter an. Es kann bis zu einem ganzen Jahr* sauber und frisch bleiben. Dadurch sparen Sie Wasser und Geld. In Verbindung mit unserem patentierten No-Bypass-Filtersystem genießen Sie bei jedem Bad maximal sauberes und frisches Wasser.

Einfacher

JETZT IST WHIRLPOOL-PFLEGE KINDERLEICHT

Einfach zu befolgende Anweisungen auf dem Bildschirm sagen Ihnen, was zu tun ist, um sauberes, natürliches Wasser zu erhalten.

Besser

DAS UMFASSENDSTE WASSERPFLEGESYSTEM AUF DEM MARKT

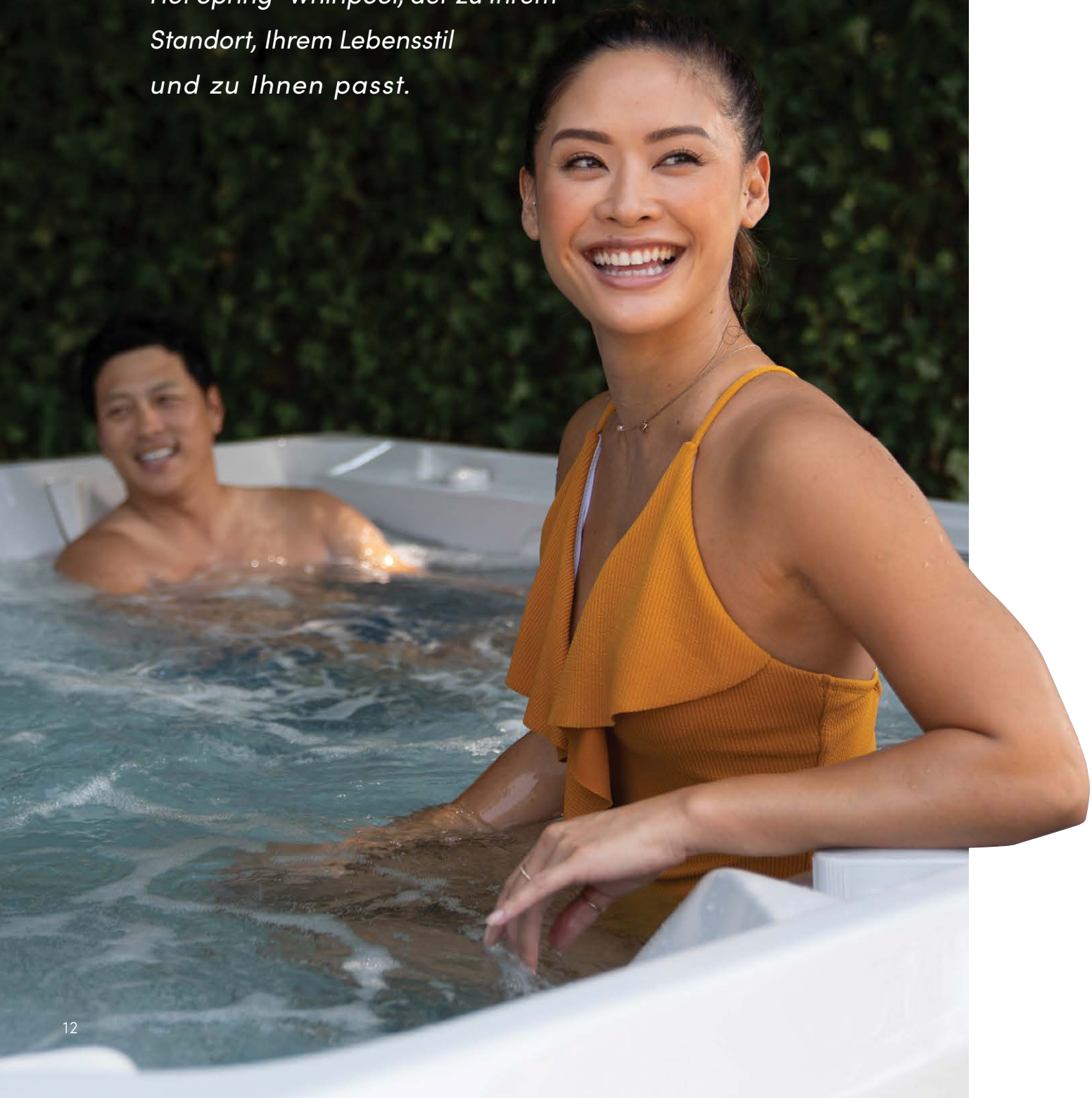
FreshWater IQ ist vollständig integriert, einfach zu bedienen und liefert sauberes, natürliches Wasser für "Das Absolut Bestmögliche Whirlpool-Erlebnis" (Absolute Best Possible Ownership Experience™).



*Viele Faktoren beeinflussen die Lebensdauer des Whirlpoolwassers: die Häufigkeit der Whirlpool-Nutzung, die Anzahl der Badenden und die Chemikalien im Wasser. Wird das Whirlpoolwasser unter Berücksichtigung dieser Faktoren korrekt gepflegt, hält eine 3er Packung FreshWater Salzsysteem-Kartuschen das Wasser bis zu einem Jahr sauber und frisch.

WÄHLEN SIE IHREN WHIRLPOOL

Wählen Sie aus drei unterschiedlichen Kollektionen und zahlreichen Modellen, Größen und Farben genau den Hot Spring® Whirlpool, der zu Ihrem Standort, Ihrem Lebensstil und zu Ihnen passt.



HIGHLIFE® KOLLEKTION

Unsere Beste, um Ihr Bestes Ich zu entfalten. Legendäre Massage, führende Energieeffizienz und kristallklares Wasser für das ultimative Hydrotherapie-Erlebnis.



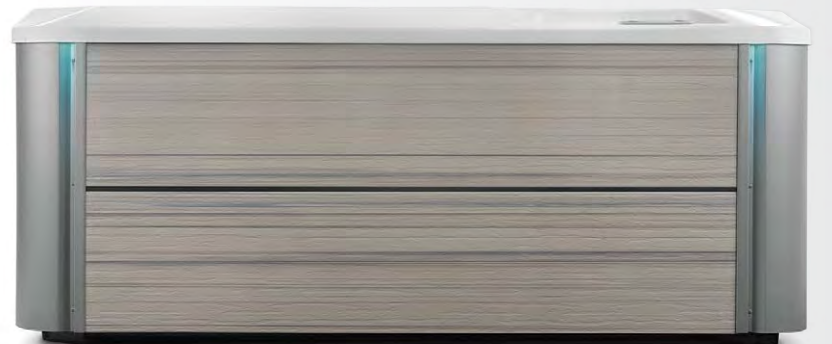
LIMELIGHT® KOLLEKTION

Bringen Sie Ihr Whirlpool-Erlebnis mit der perfekten Balance aus Design, Funktion und Wert auf eine neue Ebene.



HOT SPOT® KOLLEKTION

Qualität, Innovation und Leistung, die Sie von einem Hot Spring Whirlpool erwarten, zu einem attraktiven Preis.



HIGHLIFE KOLLEKTION

Unsere Beste. Entfalten Sie Ihr bestes Ich.

Für die, die das Beste vom Leben wollen, lässt die Highlife® Kollektion keine Wünsche offen. Herausragendes Design. Ausgefeilte Technik. Großzügige Ausstattung. Unsere besten Whirlpools.





Verkleidung: Blackwood
Wanne: Alpin Weiß



Verkleidung: Java
Wanne: Alpin Weiß

HIGHLIFE KOLLEKTION

LEGENDÄRE MASSAGE



UNÜBERTROFFENE RÜCKENMASSAGE

Unsere allerbesten Whirlpools zeichnen sich durch unsere legendäre Innovation aus — die Moto-Massage® DX Düse. Diese patentierten, beweglichen Düsen erzeugen zwei kraftvolle Wasserströme, die in einer gleichmäßigen Auf- und Abbewegung eine einzigartige Rückenmassage liefern.



PERFEKT POSITIONIERT

Für ein perfektes Whirlpool-Erlebnis bringen ergonomisch geformte Sitze Ihren Körper in eine natürliche Position. Jede Düse ist perfekt positioniert, um bestimmte Muskeln anzusprechen. Das führt zu einer ausgeprägten Massage von Nacken, Schultern, Rücken, Handgelenken, Waden und Füßen.



INDIVIDUELLE EINSTELLUNG

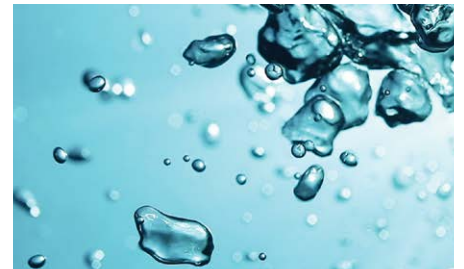
Das ComfortControl™ System ermöglicht es je nach Wunsch die Düsenblenden auf eine kräftige oder ganz sanfte Massage einzustellen. Das SmartJet™-System steuert den Wasserfluss zu verschiedenen Düsengruppen und Sitzen im Whirlpool.

INTELLIGENTE WASSERPFLEGE



INTELLIGENTER. SAUBERER. EINFACHER.

Das FreshWater® IQ-System, verfügbar für alle Whirlpools der Highlife® Kollektion, ist das weltweit erste selbstüberwachende Salzsysteem. FreshWater IQ überwacht Ihr Wasser und macht das Herumprobieren bei der Wasserpflege unnötig. Jetzt kann sich Ihr Whirlpool um Sie kümmern - und nicht umgekehrt. Genießen Sie die Warmwasser-Massage entspannt und sorgenlos.



100% SAUBER — IMMER

Das gesamte Wasser im Whirlpool der Highlife Kollektion wird immer zu 100 % gefiltert, d. h. jeder Tropfen Wasser läuft durch die Filter, auch wenn die Massage-Düsen eingeschaltet sind.

Der Schlüssel dazu ist unser firmeneigenes No-Bypass-Filtersystem. Es arbeitet in Verbindung mit unseren exklusiven Tri-X™ -Filtern, die einen höheren Wasserdurchfluss dank 3D-Technologie bieten. Das liefert eine effektivere Filterfläche als herkömmliche Papierfilter derselben Größe, und kann deutlich mehr Wasser filtern.

Jeder Wassertropfen wird bei jedem Durchfluss gereinigt, ohne Ausnahme. Kein anderer Whirlpool bietet derart sauberes Wasser.

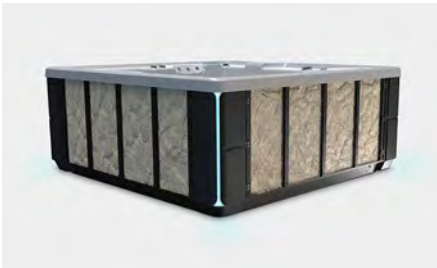


HIGHLIFE KOLLEKTION

ENERGY SMART™ SYSTEM

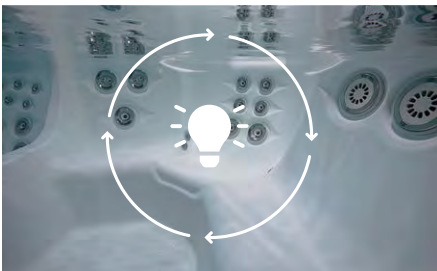
Hält das Whirlpool-Wasser warm und die Energiekosten niedrig

Durch eine Kombination verschiedener Innovationen bieten die Whirlpools der Highlife® Kollektion die bestmögliche Energie-Effizienz, damit Ihr Whirlpool warm und immer bereit ist, wenn Sie baden möchten.



VERBESSERTE ENERGIE-EFFIZIENZ

Jeder Whirlpool der Highlife Kollektion ist auf Haltbarkeit und Langlebigkeit ausgelegt und besteht aus einer Polymer-Rahmenkonstruktion, einer mehrschichtigen, hochdichten Schaumstoffisolierung und aus einer komplett isolierten Bodenwanne. Das speichert die Wärme und maximiert die Energieeffizienz.



SPEZIELLE UMWÄLZPUMPE

Die SilentFlo 5000™ Umwälzpumpe ist eine spezielle Pumpe, die das Wasser im Whirlpool 24 Stunden jeden Tag fast geräuschlos umwälzt und weniger Energie verbraucht als ein 40W-Leuchtmittel. Leistungsstarke Düsenpumpen müssen so nicht zur Wasserzirkulation eingesetzt werden. Das spart Energie und verringert die Abnutzung.



LOGO-LEUCHTANZEIGE

Dank der Bereitschaftsanzeige außen im Hot Spring® Logo können Sie sicher sein, dass Ihr Whirlpool bereit ist, noch bevor Sie einen Schritt nach draußen getan haben. Diese Diagnose-Funktion ist ein praktischer Hinweis, falls Ihr Eingreifen notwendig sein sollte.

ATEMBERAUBEND SCHÖN

**Gewagt, aber attraktiv. Jung, aber zeitlos.
Elegant, aber voller Kraft.**

Die Highlife Kollektion definiert Whirlpool-Design neu. Elegant gestaltete Kanten stellen Akzentlichtpunkte dar, die zum Näherkommen einladen. Hochwertige, moderne Wannen und effektiv angeordnete Massagedüsen sorgen für Schönheit und Raffinesse. Klare Linien, edle Oberflächen und langlebige Materialien wirken harmonisch zusammen und schaffen ein einzigartiges Erscheinungsbild, das inspiriert und zeitlos ist.

Verkleidung: Leinen
Wanne: Alpin Weiß



Verkleidung: Blackwood
Wanne: Platin



HIGHLIFE® KOLLEKTION



GRANDEE™

7 Plätze
49 Düsen
254 × 231 × 97 cm



ENVOY™

5 Plätze
55 Düsen
254 × 231 × 97 cm



ARIA™

5 Plätze
42 Düsen
221 × 221 × 91 cm



JETSETTER™ LX

3 Plätze
30 Düsen
213 × 173 × 84 cm



JETSETTER™

3 Plätze
22 Düsen
213 × 173 × 84 cm



DEN WHIRLPOOL VIRTUELL AM GEPLANTEN STANDORT BETRACHTEN

Laden Sie die kostenlose Virtual View™ AR App herunter und sehen sich mit Hilfe von "Augmented Reality" an, wie ein Hot Spring®-Whirlpool Ihren Lebensbereich verwandeln kann.





VANGUARD™

6 Plätze
42 Düsen
221 × 221 × 91 cm



SOVEREIGN™

5 Plätze
32 Düsen
203 × 236 × 84 cm



PRODIGY™

5 Plätze
28 Düsen
213 × 198 × 84 cm

VERKLEIDUNGEN*



Blackwood



Java



Lava



Leinen



Gebürstetes
Nickel

WANNEN



Toskana-
sonne



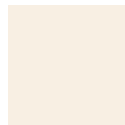
Platin



Kiesel



Eisgrau



Elfenbein



Alpin Weiß

ABDECKUNGEN



Schwarz

*Passt gut zu
Gebürstetem
Nickel oder
Blackwood*



Grau

*Passt gut zu
Lava*



Schatten

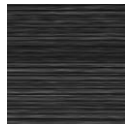
*Passt gut zu
Leinen*



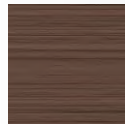
Sturmgrau

*Passt gut zu
Java*

EINSTIEGSTREPPE



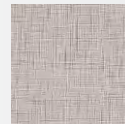
Blackwood



Java



Lava



Leinen



*Toskanasonne und Kiesel sind nicht mit Blackwood und Gebürstetem Nickel erhältlich. Eisgrau ist nicht mit Leinen erhältlich. Elfenbein ist nicht mit Lava, Blackwood und Gebürstetem Nickel erhältlich.

Die tatsächlichen Farben und Produkte können von der gedruckten Abbildung abweichen. Prüfen Sie diese bei Ihrem lokalen Fachhändler.

LIMELIGHT KOLLEKTION

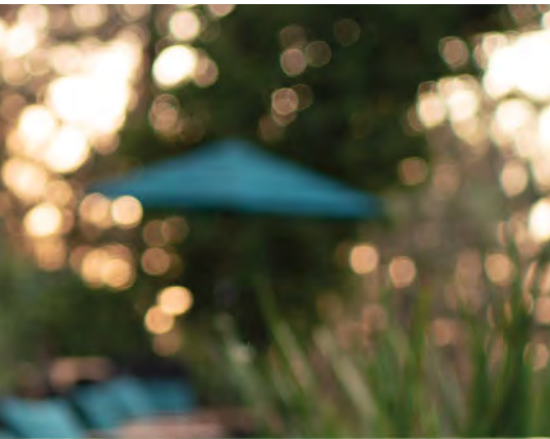
**Fortschrittliches Design und Funktionen.
Eine Klasse für sich.**

Die moderne, klare Linienführung, die elegante Stimmungsbeleuchtung und die akzentuierten Kanten verleihen den Whirlpools der Limelight® Kollektion ihren unverwechselbaren Charakter. Top-Funktionen und das legendäre Hot Spring®-Erlebnis machen diese Whirlpools zu den besten ihrer Klasse.





Verkleidung: Wenge
Wanne: Alpin Weiß



Verkleidung: Grau
Wanne: Eisgrau

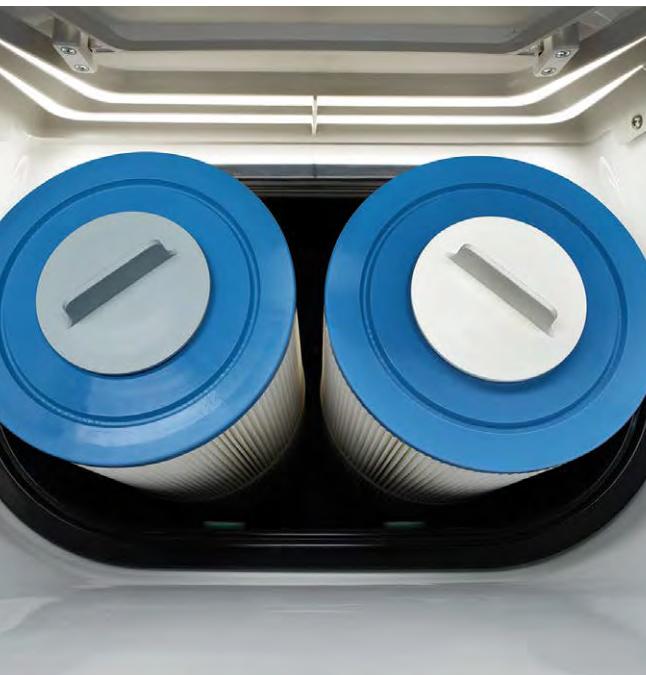
LIMELIGHT KOLLEKTION



Individuelle Massage

Optimal platzierte Düsen massieren gezielt bestimmte Muskelgruppen – vom Nacken über die Schultern, den Rücken, die Waden und Handgelenke, bis zu den Füßen. Die Whirlpools der Limelight Kollektion bieten viele Möglichkeiten der Ganzkörpermassage. Die ausgeformten Sitze platzieren Ihren Körper so, dass Stress abgebaut wird und Sie in Position bleiben.

Mit dem ComfortControl™ System lässt sich die Massageintensität einstellen, während das SmartJet™ System das Wasser zu bestimmten Düsendgruppen lenkt, um ein ultimatives, personalisiertes Massageerlebnis zu gewährleisten.



Zweifach-Filterung

Unser einzigartiges Zwei-Filter-System gewährleistet eine effektive konstante Filterung. Ein Filter ist ausschließlich für die Umwälzpumpe vorgesehen. Der andere wird für die Düsenpumpen eingesetzt, damit das Wasser auch bei laufenden Düsen gereinigt wird. Beide Filter gemeinsam bieten eine größere, effektivere Filterfläche. Ihr Wasser bleibt sauberer ohne viel Aufwand.

Nochmals verbesserte Energieeffizienz

Die exklusive FiberCor® Isolierung füllt die Verkleidung komplett aus, mit einer Dichte, die viermal höher ist als der 8 kg/m³ Schaum der meisten handelsüblichen Whirlpools. Zusammen mit den EnergySmart™ Komponenten, wie der SilentFlo 5000™ Umwälzpumpe, und der No-Fault® Heizung aus Titan, halten die Whirlpools der Limelight Kollektion das Wasser warm bei geringen Stromkosten.



Sie werden Dinge in einem völlig neuen Licht sehen

Die Whirlpools der Limelight Kollektion verfügen über eine hohe Anzahl an LED-Lichtern für ein stilvolles Bad. Zur Innenbeleuchtung gehören LEDs, deren Platzierungen die Konturen der Whirlpoolwanne betonen. Zwei LED-Außenleuchtbänder an den vorderen Ecken des Whirlpools schaffen eine Optik von einzigartiger Eleganz. Sie können die Farbe Ihrer Stimmung anpassen, indem Sie den gewünschten Farbton und die Helligkeit wählen, oder alle sechs Farbvarianten im Wechsel genießen.



BEREIT WENN SIE ES SIND.

Sie wissen immer, wann Ihr Whirlpool bereit ist — sogar aus der Entfernung. An der farbkodierten Bereitschaftsanzeige sehen Sie, wenn das Wasser die gewünschte Temperatur erreicht hat. Sie zeigt auch an, wenn Ihr Whirlpool gewartet werden muss, wenn ein Filterwechsel ansteht oder der Kundendienst fällig ist.



LIMELIGHT® KOLLEKTION



PRISM™

7 Plätze
73 Düsen
279 × 231 × 97 cm



PULSE™

7 Plätze
49 Düsen
226 × 226 × 97 cm



FLAIR™

6 Plätze
43 Düsen
213 × 213 × 91 cm



FLASH™

7 Plätze
41 Düsen
213 × 213 × 91 cm



BEAM™

4 Plätze
19 Düsen
203 × 203 × 84 cm



STROBE™

4 Plätze
23 Düsen
208 × 196 × 84 cm



DEN WHIRLPOOL VIRTUELL AM GEPLANTEN STANDORT BETRACHTEN

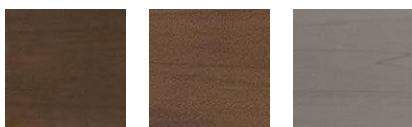
Laden Sie sich die kostenlose Virtual View™ AR App herunter und sehen sich mit Hilfe von "Augmented Reality" an, wie ein Hot Spring®-Whirlpool Ihren Lebensbereich verwandeln kann.





Verkleidung: Sandfarbe
Wanne: Alpin Weiß

VERKLEIDUNGEN



Wenge

Sandfarben

Grau

WANNEN



Toskana-
sonne

Platin

Wüstensand

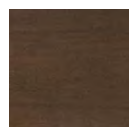
Eisgrau

Alpin Weiß

ABDECKUNGEN



Sturmgrau



Wenge



Sandfarben



Grau

EINSTIEGSTREPPE



Die tatsächlichen Farben und Produkte können von der gedruckten Abbildung abweichen. Prüfen Sie diese bei Ihrem lokalen Fachhändler.

HOT SPOT KOLLEKTION

Qualität, Leistung und Preis.

Aus jedem Tag das Beste holen.

Attraktives Design, einzigartige Massagefunktionen und die bewährte Qualität des Branchenführers. Mit einem Whirlpool der Hot Spot® Kollektion können Sie sicher sein, dass Ihre Investition viele Jahre für Sie das Beste aus jedem Tag holt.





Verkleidung: Sturmgrau
Wanne: Alpin Weiß



Verkleidung: Havanna
Wanne: Alpin Weiß

HOT SPOT KOLLEKTION



Das Vermächtnis der legendären Massage

Erleben Sie die komplette Massage, die Sie von einem Hot Spring® Whirlpool erwarten können, in der Hot Spot® Kollektion. Unterschiedliche Düsenvarianten, angetrieben durch die zuverlässige WaveMaster® Pumpe, bieten gemeinsam mit der individuellen Einstellmöglichkeit ein legendäres Massageerlebnis.

Die SX- und TX-Modelle verfügen über die exklusive, revolutionäre Moto-Massage®-Bewegungsdüse; ein warmer Wasserstrahl massiert den Rücken auf- und abwärts.



Leichte Wasserpflege

Kristallklares Wasser ist die Voraussetzung für ein großartiges Whirlpool-Erlebnis. Alle Whirlpools der Hot Spot Kollektion sind für das FROG®* In-Line-Desinfektionssystem vorbereitet. Das FROG-System arbeitet mit Brom und ist für eine effektive Reinigung von warmem Wassers konzipiert. Es ist in die Whirlpoolwanne integriert und arbeitet kontinuierlich. Brom ist schonend für die Haut und das FROG-System benötigt wenig Chemikalien, so dass Sie Ihren Whirlpool so oft wie möglich benutzen können.

*Dieses System ist für folgende Länder zugelassen: Österreich, Dänemark, Frankreich, Deutschland, Irland, Italien, Norwegen, Portugal, Schweden, Großbritannien.



Energieeffizienz

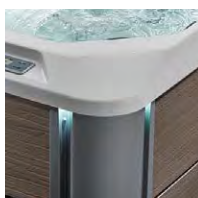
Um das Wasser warm und die Energiekosten niedrig zu halten, verfügen die Whirlpools der Hot Spot Kollektion über eine FiberCor®-Isolierung. Sie füllt die Hohlräume vollständig aus und weist eine viermal höhere Dichte auf als der 8 kg/m³ -Schaum der meisten handelsüblichen Whirlpools. Zusammen mit der maßgeschneiderten WeatherPro™-Abdeckung mit einer exklusiven Scharnierdichtung können Sie beruhigt baden, denn Ihr Whirlpool der Hot Spot Kollektion erfüllt, oder übertrifft die strengen Energieeffizienz-Standards der California Energy Commission (CEC) und der APSP 14 für portable Whirlpools.



ATTRAKTIVES DESIGN

Jedes unserer Whirlpools ist durch besondere optische Details ein echter dynamischer Blickfang in Ihrem Garten. Die Verkleidung mit dezentem Pragemuster sieht fast aus wie Naturmaterialien, bietet aber gleichzeitig die Langlebigkeit modernster Verbundwerkstoffe. Wählen Sie zwischen drei Verkleidungsfarben, die mit mehreren Wannenfalten kombinierbar sind. Schaffen Sie den Look, der am besten zu Ihrem Zuhause passt.

Details machen den Unterschied



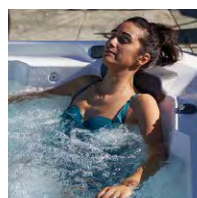
Mehrfarbige LED-Leuchten im Innen- und Außenbereich* akzentuieren das Design und sorgen für eine stimmungsvolle Atmosphäre, entweder mit einer Farbe oder mit Farbwechsel.



Die körpergerecht geformten Sitze schmiegen sich an Ihren Körper. Die integrierten Kissen umschließen Ihren Kopf und Nacken, und unterstützen ein komfortables Badeerlebnis.



Ein praktischer Bodenablauf macht einen geplanten Wasserwechsel zum Kinderspiel.



Wir haben einen jahrzehntelangen Ruf für hervorragende Qualität und Wertigkeit. Sie können auf Genuss und Zuverlässigkeit für viele Jahre zählen.



Der Wannensrand bietet Platz für Ihr Lieblingsgetränk, Ihr Telefon, oder andere Gegenstände, die Sie während Ihres Bades in Reichweite haben wollen.

*Außenbeleuchtung Nicht bei den Modellen SX- und TX verfügbar.

HOT SPOT® KOLLEKTION



RHYTHM™

7 Plätze
40 Düsen
213 × 213 × 91 cm



RELAY™

6 Plätze
40 Düsen
213 × 213 × 91 cm



PROPEL™

5 Plätze
24 Düsen
208 × 208 × 84 cm



STRIDE™

3 Plätze
20 Düsen
213 × 165 × 74 cm



SX

3 Plätze
18 Düsen
183 × 196 × 84 cm



TX

2 Plätze
11 Düsen
183 × 183 × 74 cm



DEN WHIRLPOOL VIRTUELL AM GEPLANTEN STANDORT BETRACHTEN

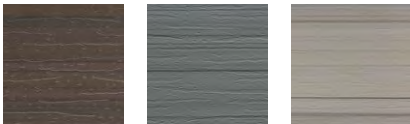
Laden Sie sich die kostenlose Virtual View™ AR App herunter und sehen sich mit Hilfe von "Augmented Reality" an, wie ein Hot Spring®-Whirlpool Ihren Lebensbereich verwandeln kann.





Verkleidung: Havanna
Wanne: Alpin Weiß

VERKLEIDUNGEN



Havanna Sturmgrau Mandel

WANNEN



Toskana-
sonne Kiesel Perlweiß Alpin Weiß

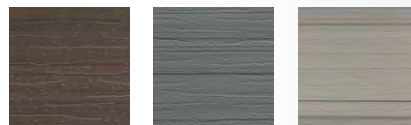


ABDECKUNGEN



Schwarz Grau Kastanienbraun
Passt gut zu Havanna *Passt gut zu Sturmgrau* *Passt gut zu Mandel*

EINSTIEGSTREPPE



Havanna Sturmgrau Mandel

Die tatsächlichen Farben und Produkte können von der gedruckten Abbildung abweichen. Prüfen Sie diese bei Ihrem lokalen Fachhändler.

WICHTIGES ZUBEHÖR

Optimieren Sie Ihr Whirlpool-Erlebnis mit qualitativ hochwertigem Zubehör, das exklusiv für Ihren Hot Spring® Whirlpool designed wurde.



WeatherPro Abdeckungen

Die WeatherPro™-Abdeckungen sind in modernen Farbtönen erhältlich. Sie passen zu jedem Haus und Außenbereich. Sie bestehen aus langlebigen, ausbleichsicheren Materialien, bieten eine hervorragende Widerstandsfähigkeit gegen Wetter und Temperaturwechsel und erfüllen die strengen Energiestandards der California Energy Commission (CEC) für tragbare Whirlpools. Die maßgefertigten Abdeckungen isolieren die Wärme, um Energie zu sparen und sicherzustellen, dass Ihr Whirlpool stets warm und bereit für Ihr nächstes Bad ist.



Abdeckungs lifter

Unsere patentierten Abdeckungs liftersysteme erleichtern das Öffnen und Schließen der Abdeckung, unterstützen die Pflege Ihres Whirlpools und verlängern die Lebensdauer der Abdeckung. Sie erleichtern es Ihnen, Ihren Hot Spring Whirlpool jeden Tag zu genießen.



COVERCRADLE

Dieses robuste System mit leichtgängigem Gleitmechanismus wird von zwei Gasdruckfedern unterstützt und hebt Abdeckungen jeder Größe. Leichter geht's nicht.

COVERCRADLE II

Der CoverCradle™ II mit einfacher Druckluftfeder wurde speziell für leichtere Abdeckungen und kleinere Whirlpools entwickelt.

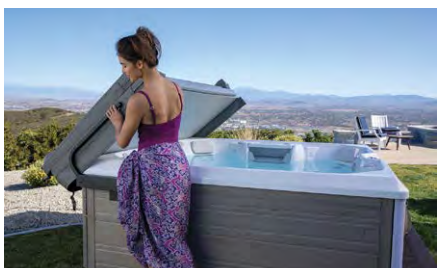
CoverCradle I und II erfordern mind. 61 cm Freiraum hinter dem Pool.



UPRITE

Das UpRite™-Liftersystem ist ideal für Whirlpools, wenn der Aufstellungsort seitlich nicht viel Platz bietet oder für versenkte Whirlpools. Es sorgt für mehr Privatsphäre, da die gefaltete Abdeckung senkrecht über dem Wannенrand fixiert wird.

Erfordert mind. 18 cm Freiraum hinter dem Pool.



LIFT 'N GLIDE

Der Lift 'n Glide™ ist ein simpel zu bedienender Abdeckungs lifter; einfach anheben und nach hinten schieben, und schon können Sie in Ihren Whirlpool steigen.

Erfordert mind. 36 cm Freiraum hinter dem Pool.



Zubehör neben Ihrem Whirlpool

Durchdachtes Zubehör zur Platzierung neben dem Whirlpool verbessert Ihr Whirlpool-Erlebnis.

SONNENSCHIRM

Der 360° schwenkbare Sonnenschirm mit einer Spannweite von 3m spendet Schatten für die Badegäste.

HANDTUCHHALTER

Ihr Handtuch bleibt auf dem stilvollen und einfach zu zusammenbauenden Aluminium-Handtuchbaum stets in Reichweite.

HANDLAUF

Der stabile Handlauf lässt sich schwenken, um den Zugang zum Whirlpool von innen und außen zu erleichtern. Sie können Ihr Whirlpool sicher betreten und verlassen. Zusätzlich wird er mit einer batteriebetriebenen LED Lampe beleuchtet, die zusätzliche Sicherheit bietet.

Einstiegstreppe

Ergänzen Sie Ihren Hot Spring® Whirlpool mit einer Treppe, die das Ein- und Aussteigen erleichtert. Mit auf die Verkleidung abgestimmten Farben und Materialien sind unsere Treppen so konzipiert, dass sie perfekt zu Ihrem Hot Spring Whirlpool passen.

Hot Spot® Kollektion



Limelight® Kollektion



Highlife® Kollektion



Technologie, die Ihr Leben vereinfacht

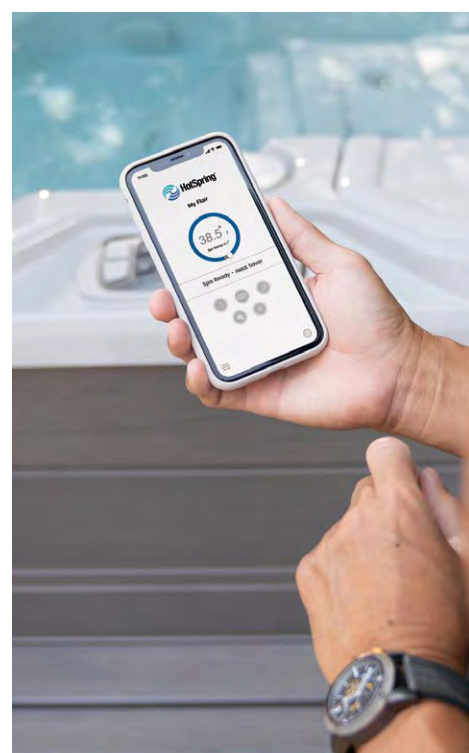
WHIRLPOOL-FERNSTEUERUNGSKIT & HOT SPRING WHIRLPOOL APP (OPTIONAL)

Steuern und überwachen Sie Ihren Whirlpool mit der Hot Spring Whirlpool App von Ihrem Smartphone aus. Mit der App und dem Fernsteuerungskit können Sie Ihren Whirlpool jederzeit und von praktisch überall steuern. Fernsteuerung von Whirlpool-Funktionen wie FreshWater® Salzsystem, Düsen, Beleuchtung und mehr. Sie haben die Sicherheit, immer zu wissen, was mit Ihrem Whirlpool geschieht – auch wenn Sie nicht zu Hause sind. Überwachen Sie die regelmäßige Pflege oder kontaktieren Sie den nächstgelegenen Händler, um einen Wartungstermin zu vereinbaren. All das geht ganz einfach von Ihrem Mobilgerät aus.

Verfügbar für die meisten Hot Spring Whirlpools ab Baujahr 2014.

Der Whirlpool-Fernsteuerungskit ist ein System, das auf der Verbindung von WLAN-Komponenten im Whirlpool und Ihrem Heimnetzwerk beruht. Das System dient der besseren Kontrolle des Whirlpools. Es ersetzt nicht die regelmäßige physische Inspektion und/oder Pflege.

Benutzer-Schnittstelle nur auf Englisch.



Technologie, die das tägliche Leben verbessert

MUSIK-OPTION

Mit Ihrem Hot Spring Whirlpool können Sie auch Audio-Entertainment genießen. Wenn Sie sich für einen musikfähigen Whirlpool entscheiden, kommt dieser mit integrierten Lautsprechern. Sie können ein kontaktloses Bluetooth®-Audiosystem hinzufügen und Ihren Whirlpool mit Ihrem Home Entertainment-System oder anderen Geräten verbinden. Wenn Sie Ihr Musiksysteem mit einem Subwoofer ausstatten, werden Sie das Wasser wahrscheinlich gar nicht mehr verlassen wollen.



Technologie, die beflügelt

KALT WASSER TEMPERATUR

Nehmen Sie an einem heißen Tag ein belebendes Bad oder genießen Sie jederzeit eine Kaltwassertherapie mit dem CoolZone™-Wärmepumpen-System, das das Wasser auf bis zu 16 °C abkühlen kann. Abhängig von der Umgebungstemperatur kann das System auch die Energieeffizienz im Normalbetrieb verbessern, indem es die Betriebszeit der No-Fault®-Heizung verkürzt. So können Sie Energiekosten sparen.

Verfügbar für ausgewählte Modelle der Highlife und Limelight Kollektion.





DAS ABSOLUT BESTE
WHIRLPOOLBESITZER-ERLEBNIS

Hot Spring gibt den Weg vor

Als weltweit meistverkaufte Whirlpoolmarke steht Hot Spring® für Qualität und Innovation. Das ist aber nicht alles. Unser Ziel ist es, durch einzigartige Massagefunktionen, eine sorgenfreie Wasserpflege und einige Energiespar-Funktionen sowie durch eine unübertroffene Kundenbetreuung "Das Absolut Beste Whirlpool-Erlebnis" zu bieten. Ein Hot Spring Whirlpool bietet Ihnen heute, morgen und viele, viele Jahre nach dem Kauf pure Entspannung.

45+ Jahre Spitzenleistung | 1,8 Millionen Verkaufte Whirlpools | 70 Länder

Die besten Fachhändler

Unsere autorisierten Hot Spring-Händler bieten eine beispiellose Serviceleistung bei Beratung, Kauf und danach, wenn Sie Ihren Whirlpool genießen. Mit Vertriebs- und Servicezentren auf der ganzen Welt verfügen wir über das umfangreichste Händler-Netzwerk in der Branche.

Eine Marke, der Sie vertrauen können

Seit über 45 Jahren stehen wir für Qualität und haben seit Einführung im Jahre 2005 immer die Auszeichnung TradeCertified™ für ein herausragendes Kunden-Erlebnis erhalten.



WatkinsWellness®
Feel good. Live well.

Hot Spring Whirlpools ist eine Marke von Watkins Wellness, dem Marktführer bei Whirlpool- und Aquafitness-Produkten. Watkins Wellness ist Teil der Masco Corporation, einem Fortune 500-Unternehmen, mit Qualitätsprodukten im Wohn- und Eigenheimbereich, wie:

hansgrohe

AXOR

TYLO
REDEFINING WELLNESS

HIGHLIFE® KOLLEKTION

	GRANDEE™	ENVOY™	ARIA™	VANGUARD™
Sitzplätze	7	5	5	6
Abmessungen (Änderungen vorbehalten)	254 × 231 × 97 cm	254 × 231 × 97 cm	221 × 221 × 91 cm	221 × 221 × 91 cm
Düsenanzahl	49	55	42	42
Wannenvolumen	1.725 Liter	1.725 Liter	1.400 Liter	1.425 Liter
Leergewicht	360 kg	355 kg	310 kg	320 kg
Gesamtgewicht	2.645 kg	2.480 kg	2.110 kg	2.225 kg
Wannenfarben	Alpin Weiß, Eisgrau, Elfenbein, Kiesel, Platin, Toskanasonne	Alpin Weiß, Eisgrau, Elfenbein, Kiesel, Platin, Toskanasonne	Alpin Weiß, Eisgrau, Elfenbein, Kiesel, Platin, Toskanasonne	Alpin Weiß, Eisgrau, Elfenbein, Kiesel, Platin, Toskanasonne
Verkleidungsfarben	Blackwood, Gebürsteter Nickel, Lava, Java, Leinen	Blackwood, Gebürsteter Nickel, Lava, Java, Leinen	Blackwood, Gebürsteter Nickel, Lava, Java, Leinen	Blackwood, Gebürsteter Nickel, Lava, Java, Leinen
Verkleidungstyp	Highlife Allwetter Pflegeleicht	Highlife Allwetter Pflegeleicht	Highlife Allwetter Pflegeleicht	Highlife Allwetter Pflegeleicht
Treppenart	Highlife Treppe: Blackwood, Lava, Java, Leinen	Highlife Treppe: Blackwood, Lava, Java, Leinen	Highlife Treppe: Blackwood, Lava, Java, Leinen	Highlife Treppe: Blackwood, Lava, Java, Leinen
Abdeckungsfarben	Schwarz, Grau, Schatten, Sturmgrau	Schwarz, Grau, Schatten, Sturmgrau	Schwarz, Grau, Schatten, Sturmgrau	Schwarz, Grau, Schatten, Sturmgrau
Abdeckungs lifter (Optional)	CoverCradle™, CoverCradle II, Lift 'n Glide™, Uprite™	CoverCradle, CoverCradle II, Lift 'n Glide, Uprite	CoverCradle, CoverCradle II, Lift 'n Glide, Uprite	CoverCradle, CoverCradle II, Lift 'n Glide, Uprite
Bodenversiegelung	Geformte Polymer-Sockelwanne	Geformte Polymer-Sockelwanne	Geformte Polymer-Sockelwanne	Geformte Polymer-Sockelwanne
Beleuchtung	Luminescence™ Mehrfarbige LED-Beleuchtung mit 4 Zonen-Stimmungseinstellungen	Luminescence Mehrfarbige LED-Beleuchtung mit 4 Zonen-Stimmungseinstellungen	Luminescence Mehrfarbige LED-Beleuchtung mit 4 Zonen-Stimmungseinstellungen	Luminescence Mehrfarbige LED-Beleuchtung mit 4 Zonen-Stimmungseinstellungen
Logobeleuchtung	Hot Spring® Logozeichen/Diagnose Selbst-Dimmend Statusleuchte	Hot Spring Logozeichen/Diagnose Selbst-Dimmende Statusleuchte	Hot Spring Logozeichen/Diagnose Selbst-Dimmende Statusleuchte	Hot Spring Logozeichen/Diagnose Selbst-Dimmende Statusleuchte
Düsenpumpe 1	WaveMaster® 9000 eintourig 2,5 PS, Dauerbetrieb (5,2 PS Anlaufleistung)	WaveMaster 9000 eintourig 2,5 PS, Dauerbetrieb (5,2 PS Anlaufleistung)	WaveMaster 9000 eintourig 2,5 PS, Dauerbetrieb (5,2 PS Anlaufleistung)	WaveMaster 9000 eintourig 2,5 PS, Dauerbetrieb (5,2 PS Anlaufleistung)
Düsenpumpe 2	WaveMaster 9200 zweitourig 2,5 PS, Dauerbetrieb (5,2 PS Anlaufleistung)	WaveMaster 9200 zweitourig 2,5 PS, Dauerbetrieb (5,2 PS Anlaufleistung)	WaveMaster 9200 zweitourig 2,5 PS, Dauerbetrieb (5,2 PS Anlaufleistung)	WaveMaster 9200 zweitourig 2,5 PS, Dauerbetrieb (5,2 PS Anlaufleistung)
Düsen	2 Moto-Massage® DX Düsen (2) 2 SoothingStream™ Düsen 2 FootStream™ Düsen 3 Hydromassage Rotationsdüsen 2 Hydromassage Richtungsdüsen 10 Hydrostream™ Richtungsdüsen 26 Precision™ Richtungsdüsen	2 Moto-Massage DX Düsen (2) 2 SoothingStream Düsen 5 FootStream Düsen 2 Hydromassage Rotationsdüsen 2 Hydromassage Richtungsdüsen 6 Hydrostream Richtungsdüsen 4 Precision Rotationsdüsen 30 Precision Richtungsdüsen	2 Moto-Massage DX Düsen (2) 2 SoothingStream Düsen 4 FootStream Düsen 2 Hydromassage Rotationsdüsen 2 Hydrostream Richtungsdüsen 2 Precision Rotationsdüsen 26 Precision Richtungsdüsen	2 Moto-Massage DX Düsen (2) 2 SoothingStream Düsen 2 FootStream Düsen 2 Hydromassage Rotationsdüsen 10 Hydrostream Richtungsdüsen 22 Precision Richtungsdüsen
Steuerung	IQ 2020™ Farb-LCD-Touchscreen	IQ 2020 Farb LCD-Touchscreen	IQ 2020 Farb-LCD-Touchscreen	IQ 2020 Farb-LCD-Touchscreen
Umwälzpumpe	SilentFlo 5000™ mit leisem Betrieb und kontinuierlicher Filterung	SilentFlo 5000 mit leisem Betrieb und kontinuierlicher Filterung	SilentFlo 5000 mit leisem Betrieb und kontinuierlicher Filterung	SilentFlo 5000 mit leisem Betrieb und kontinuierlicher Filterung
Heizung	Titan No-Fault® 1500W/230V	Titan No-Fault 1500W/230V	Titan No-Fault 1500W/230V	Titan No-Fault 1500W/230V
Filter	5 Tri-X™ 6 m² Filter, 30 m² Gesamter Filterbereich, von oben einsetzbar, 100% No-Bypass Filterung	5 Tri-X™ 6 m² Filter, 30 m² Gesamter Filterbereich, von oben einsetzbar, 100% No-Bypass Filterung	5 Tri-X™ 6 m² Filter, 30 m² Gesamter Filterbereich, von oben einsetzbar, 100% No-Bypass Filterung	5 Tri-X™ 6 m² Filter, 30 m² Gesamter Filterbereich, von oben einsetzbar, 100% No-Bypass Filterung
Wasserpflugesystem	FreshWater Salzsäure System inkludiert, Smart Monitoring-System Optional	FreshWater Salzsäure System inkludiert, Smart Monitoring-System Optional	FreshWater Salzsäure System inkludiert, Smart Monitoring-System Optional	FreshWater Salzsäure System inkludiert, Smart Monitoring-System Optional
Elektrische Voraussetzungen	230V/20A, 50 Hz	230V/20A, 50 Hz	230V/20A, 50 Hz	230V/20A, 50 Hz
Musik-System (Optional)	Kabelloses Audio-System mit Bluetooth® Technologie	Kabelloses Audio-System mit Bluetooth Technologie	Kabelloses Audio-System mit Bluetooth Technologie	Kabelloses Audio-System mit Bluetooth Technologie
Wasserspiel	BellaFontana™ Wasserspiel	BellaFontana Wasserspiel	BellaFontana Wasserspiel	BellaFontana Wasserspiel

	SOVEREIGN™	PRODIGY™	JETSETTER™ LX	JETSETTER™
Sitzplätze	5	5	3	3
Abmessungen (Änderungen vorbehalten)	203 × 236 × 84 cm	213 × 198 × 84 cm	213 × 173 × 84 cm	213 × 173 × 84 cm
Düsenanzahl	32	28	30	22
Wannenvolumen	1.250 Liter	1.025 Liter	950 Liter	925 Liter
Leergewicht	270 kg	260 kg	235 kg	225 kg
Gesamtgewicht	1.920 kg	1.685 kg	1.425 kg	1.390 kg
Wannenfarben	Alpin Weiß, Eisgrau, Elfenbein, Kiesel, Platin, Toskanasonne	Alpin Weiß, Eisgrau, Elfenbein, Kiesel, Platin, Toskanasonne	Alpin Weiß, Eisgrau, Elfenbein, Kiesel, Platin, Toskanasonne	Alpin Weiß, Eisgrau, Elfenbein, Kiesel, Platin, Toskanasonne
Verkleidungsfarben	Blackwood, Gebürsteter Nickel, Lava, Java, Leinen	Blackwood, Gebürsteter Nickel, Lava, Java, Leinen	Blackwood, Gebürsteter Nickel, Lava, Java, Leinen	Blackwood, Gebürsteter Nickel, Lava, Java, Leinen
Verkleidungstyp	Highlife Allwetter Pflegeleicht	Highlife Allwetter Pflegeleicht	Highlife Allwetter Pflegeleicht	Highlife Allwetter Pflegeleicht
Treppentyp	Highlife Treppe: Blackwood, Lava, Java, Leinen	Highlife Treppe: Blackwood, Lava, Java, Leinen	Highlife Treppe: Blackwood, Lava, Java, Leinen	Highlife Treppe: Blackwood, Lava, Java, Leinen
Abdeckungsfarben	Schwarz, Grau, Schatten, Sturmgrau	Schwarz, Grau, Schatten, Sturmgrau	Schwarz, Grau, Schatten, Sturmgrau	Schwarz, Grau, Schatten, Sturmgrau
Abdeckungslifter (Optional)	CoverCradle, CoverCradle II, Lift 'n Glide, Uprite	CoverCradle, CoverCradle II, Lift 'n Glide	CoverCradle, CoverCradle II, Lift 'n Glide, Uprite	CoverCradle, CoverCradle II, Lift 'n Glide, Uprite
Bodenversiegelung	Geformte Polymer-Sockelwanne	Geformte Polymer-Sockelwanne	Geformte Polymer-Sockelwanne	Geformte Polymer-Sockelwanne
Beleuchtung	Luminescence Mehrfarbige LED-Beleuchtung mit 4 Zonen-Stimmungseinstellungen	Luminescence Mehrfarbige LED-Beleuchtung mit 4 Zonen-Stimmungseinstellungen	Luminescence Mehrfarbige LED-Beleuchtung mit 4 Zonen-Stimmungseinstellungen	Luminescence Mehrfarbige LED-Beleuchtung mit 4 Zonen-Stimmungseinstellungen
Logobeleuchtung	Hot Spring Logozeichen/Diagnose Selbst-Dimmende Statusleuchte	Hot Spring Logozeichen/Diagnose Selbst-Dimmende Statusleuchte	Hot Spring Logozeichen/Diagnose Selbst-Dimmende Statusleuchte	Hot Spring Logozeichen/Diagnose Selbst-Dimmende Statusleuchte
Düsenpumpe 1	WaveMaster 9200 zweitourig 2,5 PS, Dauerbetrieb (5,2 PS Anlaufleistung)	WaveMaster 9200 zweitourig 2,5 PS, Dauerbetrieb (5,2 PS Anlaufleistung)	WaveMaster 9000 eintourig 2,5 PS, Dauerbetrieb (5,2 PS Anlaufleistung)	WaveMaster 9000 eintourig 2,5 PS, Dauerbetrieb (5,2 PS Anlaufleistung)
Düsenpumpe 2	--	--	--	--
Düsen	1 Moto-Massage DX Düse (2) 2 SoothingStream Düsen 3 FootStream Düsen 2 Hydromassage Rotationsdüsen 1 Hydromassage Richtungsdüsen 2 Precision Rotationsdüsen 20 Precision Richtungsdüsen	1 Moto-Massage DX Düse (2) 2 SoothingStream Düsen 1 FootStream Düse 2 Hydromassage Rotationsdüsen 1 Hydromassage Richtungsdüse 4 Hydromassage Richtungsdüsen 16 Precision Richtungsdüsen	1 Moto-Massage DX Düse (2) 2 SoothingStream Düsen 3 FootStream Düsen 1 Hydromassage Rotationsdüse 2 Precision Rotationsdüsen 20 Precision Richtungsdüsen	1 Moto-Massage DX Düse (2) 2 SoothingStream Düsen 1 FootStream Düse 1 Hydromassage Rotationsdüse 2 Precision Rotationsdüsen 14 Precision Richtungsdüsen
Steuerung	IQ 2020 Farb LCD-Touchscreen	IQ 2020 Farb LCD-Touchscreen	IQ 2020 Farb LCD-Touchscreen	IQ 2020 Farb LCD-Touchscreen
Umwälzpumpe	SilentFlo 5000 mit leisem Betrieb und kontinuierlicher Filterung	SilentFlo 5000 mit leisem Betrieb und kontinuierlicher Filterung	SilentFlo 5000 mit leisem Betrieb und kontinuierlicher Filterung	SilentFlo 5000 mit leisem Betrieb und kontinuierlicher Filterung
Heizung	Titan No-Fault 1500W/230V	Titan No-Fault 1500W/230V	Titan No-Fault 1500W/230V	Titan No-Fault 1500W/230V
Filter	3 Tri-X 6 m² Filter, 18 m² Gesamter Filterbereich, von oben einsetzbar, 100% No-Bypass Filterung	3 Tri-X 6 m² Filter, 18 m² Gesamter Filterbereich, von oben einsetzbar, 100% No-Bypass Filterung	3 Tri-X 6 m² Filter, 18 m² Gesamter Filterbereich, von oben einsetzbar, 100% No-Bypass Filterung	3 Tri-X 6 m² Filter, 18 m² Gesamter Filterbereich, von oben einsetzbar, 100% No-Bypass Filterung
Wasserpflugesystem	FreshWater Salzsystm inkludiert, Smart Monitoring-System Optional	FreshWater Salzsystm inkludiert, Smart Monitoring-System Optional	FreshWater Salzsystm inkludiert, Smart Monitoring-System Optional	FreshWater Salzsystm inkludiert, Smart Monitoring-System Optional
Elektrische Voraussetzungen	230V/16A, 50 Hz	230V/16A, 50 Hz	230V/16A, 50 Hz	230V/16A, 50 Hz
Musik-System (Optional)	Kabelloses Audio-System mit Bluetooth Technologie	Kabelloses Audio-System mit Bluetooth Technologie	Kabelloses Audio-System mit Bluetooth Technologie*	Kabelloses Audio-System mit Bluetooth Technologie*
Wasserspiel	BellaFontana Wasserspiel	BellaFontana Wasserspiel	--	--

LIMELIGHT® KOLLEKTION

	PRISM™	PULSE™	FLAIR™
Sitzplätze	7	7	6
Abmessungen (Änderungen vorbehalten)	279 × 231 × 97 cm	226 × 226 × 97 cm	213 × 213 × 91 cm
Düsenanzahl	73	49	43
Wannenvolumen	1.990 Liter	1.685 Liter	1.270 Liter
Leergewicht	540 kg	460 kg	400 kg
Gesamtgewicht	3.085 kg	2.700 kg	2.140 kg
Wannenfarben	Alpin Weiß, Desert, Eisgrau, Platin, Toskanasonne	Alpin Weiß, Desert, Eisgrau, Platin, Toskanasonne	Alpin Weiß, Desert, Eisgrau, Platin, Toskanasonne
Verkleidungsfarben	Grau, Wenge, Sandfarben	Grau, Wenge, Sandfarben	Grau, Wenge, Sandfarben
Verkleidungstyp	Everwood™ Allwetter, Pflegeleicht	Everwood Allwetter, Pflegeleicht	Everwood Allwetter, Pflegeleicht
Treppentyp	Limelight Treppe: Grau, Wenge, Sandfarben	Limelight Treppe: Grau, Wenge, Sandfarben	Limelight Treppe: Grau, Wenge, Sandfarben
Abdeckungsfarben	Sturmgrau	Sturmgrau	Sturmgrau
Abdeckungslifter (Optional)	CoverCradle™ Inkludiert, UpRite™ kompatibel	CoverCradle, CoverCradle II, Lift 'n Glide™, UpRite	CoverCradle, CoverCradle II, Lift 'n Glide, UpRite
Bodenversiegelung	HDPE-Bodenfolie	HDPE-Bodenfolie	HDPE-Bodenfolie
Beleuchtung	Raio™ Mehrfarbige LED-Beleuchtung; Innen: 32 Lichtpunkte, plus Wasserfall; Außen: vordere Ecken	Raio™ Mehrfarbige LED-Beleuchtung; Innen: 32 Lichtpunkte, plus Wasserfall; Außen: vordere Ecken	Raio™ Mehrfarbige LED-Beleuchtung; Innen: 32 Lichtpunkte, plus Wasserfall; Außen: vordere Ecken
Logobeleuchtung	Hot Spring Logozeichen/Diagnose Selbst-Dimmende Statusleuchte	Hot Spring Logozeichen/Diagnose Selbst-Dimmende Statusleuchte	Hot Spring Logozeichen/Diagnose Selbst-Dimmende Statusleuchte
Düsenpumpe 1	WaveMaster® 9200 zweitourig 2,5 PS, Dauerbetrieb (5,2 PS Anlaufleistung)	WaveMaster 9200 zweitourig 2,5 PS, Dauerbetrieb (5,2 PS Anlaufleistung)	WaveMaster 8200 zweitourig 2,0 PS, Dauerbetrieb (4,0 PS Anlaufleistung)
Düsenpumpe 2	WaveMaster 9000 eintourig 2,5 PS, Dauerbetrieb (5,2 PS Anlaufleistung)	WaveMaster 9000 eintourig 2,5 PS, Dauerbetrieb (5,2 PS Anlaufleistung)	WaveMaster 8000 eintourig 2,0 PS, Dauerbetrieb (4,0 PS Anlaufleistung)
Düsenpumpe 3	WaveMaster 9000 eintourig 2,5 PS, Dauerbetrieb (5,2 PS Anlaufleistung)	--	--
Düsen	1 FootStream™ XL Düse 1 XL Dual-Rotationsdüse 2 XL Single-Rotationsdüsen 3 XL Richtungsdüsen 7 Standard Dual-Rotationsdüsen 4 Standard Single-Rotationsdüsen 4 Standard Richtungsdüsen 10 Precision™ Rotationsdüsen 41 Precision Richtungsdüsen	1 XL Dual-Rotationsdüse 1 XL Single-Rotationsdüse 2 XL Richtungsdüsen 4 Standard Single-Rotationsdüsen 2 Standard Richtungsdüsen 4 Precision Rotationsdüsen 35 Precision Richtungsdüsen	1 XL Dual-Rotationsdüse 2 XL Single-Rotationsdüsen 1 XL Richtungsdüse 6 Standard Dual-Rotationsdüsen 2 Standard Richtungsdüsen 31 Precision Richtungsdüsen
Steuerung	IQ 2020™ Farb-LCD	IQ 2020 Farb-LCD	IQ 2020 Farb-LCD
Umwälzpumpe	SilentFlo 5000™ mit leisem Betrieb und kontinuierlicher Filterung	SilentFlo 5000 mit leisem Betrieb und kontinuierlicher Filterung	SilentFlo 5000 mit leisem Betrieb und kontinuierlicher Filterung
Heizung	Titan No-Fault® 1500W/230V	Titan No-Fault 1500W/230V	Titan No-Fault 1500W/230V
Filter	2 Polyester 7 m² Filter, 13,9 m² Gesamter Filterbereich, von oben einsetzbar	2 Polyester 4,6 m² Filter, 9,3 m² Gesamter Filterbereich, von oben einsetzbar	2 Polyester 4,6 m² Filter, 9,3 m² Gesamter Filterbereich, von oben einsetzbar
Wasserpflugesystem	FreshWater Salzsäure (Optional), Smart Monitoring-System (Optional)	FreshWater Salzsäure (Optional), Smart Monitoring-System (Optional)	FreshWater Salzsäure (Optional), Smart Monitoring-System (Optional)
Elektrische Voraussetzungen	230V/16 + 25A, 50 Hz	230V/20A, 50 Hz	230V/16A, 50 Hz
Musik-System (Optional)	Kabelloses Audio-System mit Bluetooth Technologie	Kabelloses Audio-System mit Bluetooth Technologie	Kabelloses Audio-System mit Bluetooth Technologie
Wasserspiel	Vidro™ Wasserspiel; Zierleiste mit LED-Hintergrundbeleuchtung	Vidro Wasserspiel; Zierleiste mit LED-Hintergrundbeleuchtung	Vidro Wasserspiel-Zierleiste mit LED-Hintergrundbeleuchtung;

	FLASH™	BEAM™	STROBE™
Sitzplätze	7	4	4
Abmessungen <i>(Änderungen vorbehalten)</i>	213 × 213 × 91 cm	203 × 203 × 84 cm	208 × 196 × 84 cm
Düsenanzahl	41	19	23
Wannenvolumen	1.365 Liter	1.115 Liter	1.020 Liter
Leergewicht	385 kg	320 kg	375 kg
Gesamtgewicht	2.300 kg	1.750 kg	1.715 kg
Wannenfarben	Alpin Weiß, Desert, Eisgrau, Platin, Toskanasonne	Alpin Weiß, Desert, Eisgrau, Platin, Toskanasonne	Alpin Weiß, Desert, Eisgrau, Platin, Toskanasonne
Verkleidungsfarben	Grau, Wenge, Sandfarben	Grau, Wenge, Sandfarben	Grau, Wenge, Sandfarben
Verkleidungstyp	Everwood Allwetter, Pflegeleicht	Everwood Allwetter, Pflegeleicht	Everwood Allwetter, Pflegeleicht
Treppentyp	Limelight Treppe: Grau, Wenge, Sandfarben	Limelight Treppe: Grau, Wenge, Sandfarben	Limelight Treppe: Grau, Wenge, Sandfarben
Abdeckungsfarben	Sturmgrau	Sturmgrau	Sturmgrau
Abdeckungslifter (Optional)	CoverCradle, CoverCradle II, Lift 'n Glide, UpRite	CoverCradle, CoverCradle II, Lift 'n Glide, UpRite	CoverCradle, CoverCradle II, Lift 'n Glide, UpRite
Bodenversiegelung	HDPE-Bodenfolie	HDPE-Bodenfolie	HDPE-Bodenfolie
Beleuchtung	Raio™ Mehrfarbige LED-Beleuchtung; Innen: 27 Lichtpunkte, plus Wasserfall; Außen: vordere Ecken	Raio™ Mehrfarbige LED-Beleuchtung; Innen: 30 Lichtpunkte, plus Wasserfall; Außen: vordere Ecken	Raio™ Mehrfarbige LED-Beleuchtung; Innen: 26 Lichtpunkte, plus Wasserfall; Außen: vordere Ecken
Logobleuchtung	Hot Spring Logozeichen/Diagnose Selbst-Dimmende Statusleuchte	Hot Spring Logozeichen/Diagnose Selbst-Dimmende Statusleuchte	Hot Spring Logozeichen/Diagnose Selbst-Dimmende Statusleuchte
Düsenpumpe 1	WaveMaster 8200 zweitourig 2,0 PS, Dauerbetrieb (4,0 PS Anlaufleistung)	WaveMaster 9000 eintourig 2,5 PS, Dauerbetrieb (5,2 PS Anlaufleistung)	WaveMaster 9000 eintourig 2,5 PS, Dauerbetrieb (5,2 PS Anlaufleistung)
Düsenpumpe 2	WaveMaster 8000 eintourig 2,0 PS, Dauerbetrieb (4,0 PS Anlaufleistung)	--	--
Düsenpumpe 3	--	--	--
Düsen	1 XL Dual-Rotationsdüse 3 XL Single-Rotationsdüsen 1 XL Richtungsdüse 4 Standard Single-Rotationsdüsen 4 Standard Richtungsdüsen 28 Precision Richtungsdüsen	1 XL Richtungsdüse 2 Standard Single-Rotationsdüsen 2 Standard Richtungsdüsen 14 Precision Richtungsdüsen	1 XL Dual-Rotationsdüse 1 XL Richtungsdüse 2 Standard Single-Rotationsdüsen 1 Standard Richtungsdüsen 18 Precision Richtungsdüsen
Steuerung	IQ 2020 Farb-LCD	IQ 2020 Farb-LCD	IQ 2020 Farb-LCD
Umwälzpumpe	SilentFlo 5000 mit leisem Betrieb und kontinuierlicher Filterung	SilentFlo 5000 mit leisem Betrieb und kontinuierlicher Filterung	SilentFlo 5000 mit leisem Betrieb und kontinuierlicher Filterung
Heizung	Titan No-Fault 1500W/230V	Titan No-Fault 1500W/230V	Titan No-Fault 1500W/230V
Filter	2 Polyester 4,6 m² Filter, 9,3 m² Gesamter Filterbereich, von oben einsetzbar	2 Polyester 4,6 m² Filter, 9,3 m² Gesamter Filterbereich, von oben einsetzbar	2 Polyester 4,6 m² Filter, 9,3 m² Gesamter Filterbereich, von oben einsetzbar
Wasserpflugesystem	FreshWater Salzsäure (Optional), Smart Monitoring-System (Optional)	FreshWater Salzsäure (Optional), Smart Monitoring-System (Optional)	FreshWater Salzsäure (Optional), Smart Monitoring-System (Optional)
Elektrische Voraussetzungen	230V/16A, 50 Hz	230V/16A, 50 Hz	230V/16A, 50 Hz
Musik-System (Optional)	Kabelloses Audio-System mit Bluetooth Technologie	Kabelloses Audio-System mit Bluetooth Technologie	Kabelloses Audio-System mit Bluetooth Technologie
Wasserspiel	Vidro Wasserspiel-Zierleiste mit LED-Hintergrundbeleuchtung	Vidro Wasserspiel-Zierleiste mit LED-Hintergrundbeleuchtung	Vidro Wasserspiel-Zierleiste mit LED-Hintergrundbeleuchtung

HOT SPOT® KOLLEKTION

	RHYTHM™	RELAY™	PROPEL™
Sitzplätze	7	6	5
Abmessungen <i>(Änderungen vorbehalten)</i>	213 × 213 × 91 cm	213 × 213 × 91 cm	208 × 208 × 84 cm
Düsenanzahl	40	40	24
Wannenvolumen	1.250 Liter	1.290 Liter	1.135 Liter
Leergewicht	383 kg	375 kg	350 kg
Gesamtgewicht	2.185 kg	2.140 kg	1.880 kg
Wannenfarben	Alpin Weiß, Kiesel, Toskanasonne, Perlweiß	Alpin Weiß, Kiesel, Toskanasonne, Perlweiß	Alpin Weiß, Kiesel, Toskanasonne, Perlweiß
Verkleidungsfarben	Mandel, Havanna, Sturmgrau	Mandel, Havanna, Sturmgrau	Mandel, Havanna, Sturmgrau
Verkleidungstyp	Everwood™ Allwetter, Pflegeleicht	Everwood Allwetter, Pflegeleicht	Everwood Allwetter, Pflegeleicht
Treppentyp	Hot Spot Treppe: Mandel, Havanna, Sturmgrau	Hot Spot Treppe: Mandel, Havanna, Sturmgrau	Hot Spot Treppe: Mandel, Havanna, Sturmgrau
Abdeckungsfarben	Schwarz, Kastanienbraun, Grau	Schwarz, Kastanienbraun, Grau	Schwarz, Kastanienbraun, Grau
Abdeckungslifter (Optional)	CoverCradle™, CoverCradle II, Lift 'n Glide™, UpRite™	CoverCradle, CoverCradle II, Lift 'n Glide, UpRite	CoverCradle, CoverCradle II, Lift 'n Glide, UpRite
Bodenversiegelung	HDPE-Bodenfolie	HDPE-Bodenfolie	HDPE-Bodenfolie
Beleuchtung	Mehrfarbige LED-Beleuchtung; Innen: 10 Lichtpunkte; Außen: 4 Ecken-LEDs	Mehrfarbige LED-Beleuchtung; Innen: 10 Lichtpunkte; Außen: 4 Ecken-LEDs	Mehrfarbige LED-Beleuchtung; Innen: 10 Lichtpunkte; Außen: 4 Ecken-LEDs
Logobeleuchtung	--	--	--
Düsenpumpe 1	WaveMaster® 8200 zweitourig 2,0 PS, Dauerbetrieb (4,0 PS Anlaufleistung)	WaveMaster 8200 zweitourig 2,0 PS, Dauerbetrieb (4,0 PS Anlaufleistung)	WaveMaster 9200 zweitourig 2,5 PS, Dauerbetrieb (5,2 PS Anlaufleistung)
Düsenpumpe 2	WaveMaster 8000 eintourig 2,0 PS, Dauerbetrieb (4,0 PS Anlaufleistung)	WaveMaster 8000 eintourig 2,0 PS, Dauerbetrieb (4,0 PS Anlaufleistung)	--
Düsen	3 XL Hydromassage Richtungsdüsen 2 XL Hydromassage Rotationsdüsen 3 Hydromassage Richtungsdüsen 2 Hydromassage Rotationsdüsen 30 Precision™ Richtungsdüsen	3 XL Hydromassage Richtungsdsen 2 XL Hydromassage Rotationsdüsen 3 Hydromassage Richtungsdüsen 2 Hydromassage Rotationsdüsen 30 Precision Richtungsdüsen	3 XL Hydromassage Richtungsdüsen 2 Hydromassage Richtungsdüsen 2 Hydromassage Rotationsdüsen 17 Precision Richtungsdüsen
Steuerung	IQ 2020™ LCD-Bedienfeld	IQ 2020 LCD-Bedienfeld	IQ 2020 LCD-Bedienfeld
Umwälzpumpe	--	--	--
Heizung	No-Fault® 2000W/230V	No-Fault 2000W/230V	No-Fault 2000W/230V
Filter	(1) Polyester 6 m² Filter, von oben einsetzbar	(1) Polyester 6 m² Filter, von oben einsetzbar	(1) Polyester 2,8 m² Filter, von oben einsetzbar
Wasserpflugesystem	FROG® In-Line System Vorbereitet**	FROG In-Line System Vorbereitet**	FROG In-Line System Vorbereitet**
Elektrische Voraussetzungen	230V/16A, 50 Hz	230V/16A, 50 Hz	230V/16A, 50 Hz
Musik-System (Optional)	Kabelloses Audio-System mit Bluetooth® Technologie	Kabelloses Audio-System mit Bluetooth Technologie	Kabelloses Audio-System mit Bluetooth Technologie
Wasserspiel	Vidro™ Wasserspiel	Vidro Wasserspiel	Vidro Wasserspiel

	STRIDE™	SX	TX
Sitzplätze	3	3	2
Abmessungen (Änderungen vorbehalten)	213 × 165 × 74 cm	183 × 196 × 84 cm	183 × 183 × 74 cm
Düsenanzahl	20	18	11
Wannenvolumen	850 Liter	870 Liter	720 Liter
Leergewicht	260 kg	295 kg	290 kg
Gesamtgewicht	1.350 kg	1.400 kg	1.165 kg
Wannenfarben	Alpin Weiß, Kiesel, Toskanasonne, Perlweiß	Alpin Weiß, Kiesel, Toskanasonne, Perlweiß	Alpin Weiß, Kiesel, Toskanasonne, Perlweiß
Verkleidungsfarben	Mandel, Havanna, Sturmgrau	Mandel, Havanna, Sturmgrau	Mandel, Havanna, Sturmgrau
Verkleidungstyp	Everwood Allwetter, Pflegeleicht	Everwood Allwetter, Pflegeleicht	Everwood Allwetter, Pflegeleicht
Treppentyp	Hot Spot Treppe: Mandel, Havanna, Sturmgrau	Hot Spot Treppe: Mandel, Havanna, Sturmgrau	Hot Spot Treppe: Mandel, Havanna, Sturmgrau
Abdeckungsfarben	Schwarz, Kastanienbraun, Grau	Schwarz, Kastanienbraun, Grau	Schwarz, Kastanienbraun, Grau
Abdeckungslifter (Optional)	CoverCradle, CoverCradle II, Lift 'n Glide, UpRite	CoverCradle, CoverCradle II, Lift 'n Glide	Lift 'n Glide
Bodenversiegelung	HDPE-Bodenfolie	HDPE-Bodenfolie	HDPE-Bodenfolie
Beleuchtung	Mehrfarbige LED-Beleuchtung; Innen: 6 Lichtpunkte; Außen: 4 Ecken-LEDs	Mehrfarbige LED-Beleuchtung; Innen: 6 Lichtpunkte	Mehrfarbige LED-Beleuchtung; Innen: 4 Lichtpunkte
Logobeleuchtung	--	--	--
Düsenpumpe 1	WaveMaster 8200 zweitourig 2,0 PS, Dauerbetrieb (4,0 PS Anlaufleistung)	WaveMaster 9200 zweitourig 2,5 PS, Dauerbetrieb (5,2 PS Anlaufleistung)	WaveMaster 8200 zweitourig 2,0 PS, Dauerbetrieb (4,0 PS Anlaufleistung)
Düsenpumpe 2	--	--	--
Düsen	1 XL Hydromassage Richtungsdüse 1 XL Hydromassage Rotationsdüse 3 Hydromassage Richtungsdüsen 1 Hydromassage Rotationsdüse 14 Precision Richtungsdüsen	1 Moto-Massage® Düse 1 XL Hydromassage Rotationsdüse 16 Precision Richtungsdüsen	1 Moto-Massage Düse 1 Hydromassage Richtungsdüse 1 Hydromassage Rotationsdüse 8 Precision Richtungsdüsen
Steuerung	IQ 2020 LCD-Bedienfeld	IQ 2020 LCD-Bedienfeld	IQ 2020 LCD-Bedienfeld
Umwälzpumpe	--	SilentFlo 5000™ Laufruhige, kontinuierliche Filterung (optional)*	SilentFlo 5000 Laufruhige, kontinuierliche Filterung (optional)*
Heizung	No-Fault 2000W/230V	No-Fault 2000W/230V	No-Fault 2000W/230V
Filter	(1) Polyester 2,8 m² Filter, von oben einsetzbar	(1) Polyester 2,8 m² Filter, von oben einsetzbar	(1) Polyester 2,8 m² Filter, von oben einsetzbar
Wasserpflugesystem	FROG In-Line System Vorbereitet**	FROG In-Line System Vorbereitet**	FROG In-Line System Vorbereitet**
Elektrische Voraussetzungen	230V/16A, 50 Hz	230V/16A, 50 Hz	230V/16A, 50 Hz
Musik-System (Optional)	--	--	--
Wasserspiel	--	--	--

*Bitte fragen Sie Ihren lokalen Fachhändler nach der Verfügbarkeit.

**Dieses System ist in folgenden Ländern zur Verwendung zugelassen: Dänemark, Deutschland, Frankreich, Irland, Italien, Norwegen, Österreich, Portugal, Schweden, Vereinigtes Königreich.

EINE GARANTIE, AUF DIE SIE ZÄHLEN KÖNNEN

Die Herstellung der besten Whirlpools der Welt ist unsere Leidenschaft – und wir stehen dazu mit starken und umfassenden Garantieleistungen, damit Sie Ihren Whirlpool in Ruhe genießen können. Unsere Garantien sind unser Versprechen an Sie, und wir sind stolz darauf, Ihnen alle Details dazu offen und transparent vorzustellen.

	Highlife® Kollektion	Limelight® Kollektion	Hot Spot® Kollektion
Dichte Wanne	7 Jahre	7 Jahre	5 Jahre
Wannenoberfläche	7 Jahre	5 Jahre	2 Jahre
Verkleidung	5 Jahre	3 Jahre	2 Jahre
Dichte Rohrleitungen	5 Jahre	5 Jahre	2 Jahre
No-Fault® Heizung	5 Jahre	5 Jahre	2 Jahre
Elektrische Komponenten	5 Jahre	5 Jahre	2 Jahre
LED- Beleuchtungssystem	2 Jahre	3 Jahre	2 Jahre



Whirlpool Kollektionen im Vergleich

THEMA	Ausstattung	Highlife® Kollektion	Limelight® Kollektion	Hot Spot® Kollektion
Massage	Moto-Massage® DX	●		
	Moto-Massage			SX und TX
	ComfortControl™-System	●	●	●
	SmartJet™-System	●	●	
Sauberes Wasser	100% No-Bypass Wasserfilterung	●		
	Tri-X™ Filter	●		
	Zweifach-Filterung		●	
	FreshWater® Smart Monitoring-System	Optional	Optional	
	FreshWater® Salzsysteem	●	Optional	
	FROG® In-Line-Kartuschen Bereit*			●
Energie-Effizienz	Mehrschichtige, hochdichte Schaumstoff-Isolierung	●		
	FiberCor® Isolierung		●	●
	Polymer-Sockelwanne und -Unterbau	●		
	Versiegelter Polyethylen-Boden		●	●
	SilentFlo 5000™ Umwälzpumpe	●	●	Optional bei SX und TX**
Intuitive Bedienung	Titan No-Fault® Heizung	●	●	
	No-Fault Heizung			●
	Passgenaue Whirlpool-Isolierabdeckung	●	●	●
	Erfüllt die CEC- und APSP-Standards für Energieeffizienz	●	●	●
	Bedienung mit Farb-LCD-Touchscreen	●		
Beleuchtung und Unterhaltung	Bedienung mit Farb-LCD-Anzeige		●	
	Bedienung mit LCD-Anzeige			●
	Logo-Beleuchtung mit Diagnosefunktion außen	●	●	
	Regulierbare, Mehrfarben-LED-Zonenbeleuchtung	●		
Beleuchtung und Unterhaltung	Mehrfarbige LED-Beleuchtung	●	●	●
	Außenbeleuchtung	●	●	Alle außer SX und TX
	Kabelloses Entertainment-System	Optional	Optional	Optional außer Stride™, SX, TX

*Dieses System ist in folgenden Länder zur Verwendung zugelassen: Dänemark, Deutschland, Frankreich, Irland, Italien, Norwegen, Österreich, Portugal, Schweden, Vereinigtes Königreich.

**Bitte fragen Sie Ihren lokalen Fachhändler nach der Verfügbarkeit.

Gemeinschaft

Werden Sie Teil der Hot Spring® Whirlpool-Gemeinschaft und tauschen Sie Ideen, Ansichten, persönliche Erfahrungen und mehr aus. Folgen Sie unseren sozialen Kanälen und tauchen Sie ein in unsere Welt.



© 2024 Watkins Wellness, 1280 Park Center Drive, Vista, California 92081, USA. Alle Rechte vorbehalten. Technische Daten, Farben und Oberflächenmaterialien können ohne Vorankündigung geändert werden. Manche Modelle können nicht mit allen Ausstattungen ausgerüstet werden. Gedruckt in der EU. Aria, BellaFontana water feature, Beam, Clean Screen, ComfortControl System, CoverCradle, CoolZone, EnergySmart Spa, Envoy, EverFresh, Everwood™ Cabinet, Every Day Made Better, Feel good. Live Well., FiberCor, Flair, Flash, FootStream jet, FreshWater, Grandee, Highlife, Hot Spot, Hot Spring, HotSpring, HydroPulse, HydroStream Jet, IQ 2020, I'm a Hot Tubber, Jetsetter, Lift 'n Glide, Limelight, Luminescence LED Light System, Moto-Massage Jet, Necessories, Nobody Backs You Better, No-Fault, Precision Jet, Prism, Prodigy, Propel, Pulse, Raio, Relay, Rhythm, Silent Flo 5000, SmartJet System, SoothingStream water feature, Sovereign, Stride, Strobe, The Absolute Best Hot Tub Ownership Experience, Tri-X filter, UpRite, Vanguard, Vanishing Act, Vidro, Vista, Watkins the Home Relaxation Specialists, Watkins Direct, WaveMaster, Watkins Wellness, WeatherPro, Virtual View sind Markenzeichen der Watkins Manufacturing Corp. Axor ist eine eingetragene Marke. Hansgrohe ist eine eingetragene Marke von Hansgrohe SE. Tylo ist eine eingetragene Marke. Bluetooth ist eine eingetragene Marke der Bluetooth Special Interest Group (SIG). FROG ist eine eingetragene Marke von King Technologies. Alle anderen Marken sind Eigentum der jeweiligen Rechteinhaber. Alle 230V-Modelle müssen von einem zugelassenen Elektriker gemäß geltender Bauvorschriften installiert werden.



Unsere Broschüren werden ausschließlich auf Papier des Forest Stewardship Council (FSC) gedruckt, in der EU, auf Recycling-Papier aus 10% wiederverwerteten Abfällen mit FSC-Zertifizierung. FSC garantiert, dass das Papier unserer Broschüren Fasern von gut gepflegten und verantwortlich abgeholzten Wäldern enthält. Bitte geben Sie diese Broschüre weiter oder führen Sie sie dem Recycling zu.

